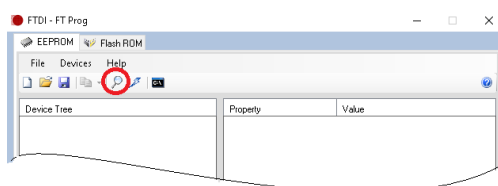


Инструкция по переходу от исходного (FTDI) PID на Ironlogic PID для считывателей Z-2 USB, Z-2 USB MF, Z-2 EHR, адаптера Z-2 (RF-1996), конвертеров Z-397 Guard USB/RS-485, Z-397 USB/RS-485/422

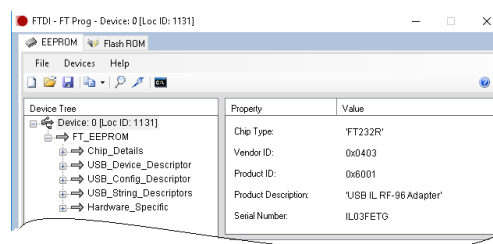
Иногда для программ, написанных под **Ironlogic PID**, нужно вернуть PID для подключаемых устройств на Ironlogic.

Внимание! Для изменения PID нужен компьютер с установленным Windows и драйвера, идущие в комплекте с устройством или скачанные с сайта www.ironlogic.ru.

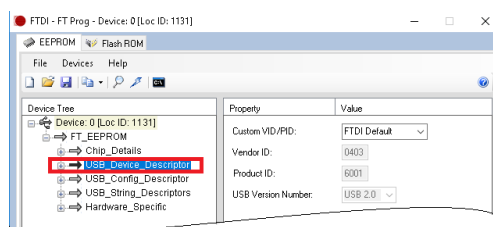
1. Скачиваем программу для изменения PID по ссылке:
[https://ironlogic.ru/il_new.nsf/file/ru_ftdi-ft_prog.zip/\\$FILE/ftdi-ft_prog.zip](https://ironlogic.ru/il_new.nsf/file/ru_ftdi-ft_prog.zip/$FILE/ftdi-ft_prog.zip).
2. Подключаем устройство, в котором хотим сменить PID.
Устанавливаем драйверы, которые скачиваем с сайта:
[https://ironlogic.ru/il_new.nsf/file/ru_cdm-v2.12.36.20-whql-certified.zip/\\$FILE/cdm-v2.12.36.20-whql-certified.zip](https://ironlogic.ru/il_new.nsf/file/ru_cdm-v2.12.36.20-whql-certified.zip/$FILE/cdm-v2.12.36.20-whql-certified.zip).
Инструкция по установке драйверов:
[https://ironlogic.ru/il_new.nsf/file/ru_instructions_installing_drivers_v9.pdf/\\$FILE/instructions_installing_drivers_v9.pdf](https://ironlogic.ru/il_new.nsf/file/ru_instructions_installing_drivers_v9.pdf/$FILE/instructions_installing_drivers_v9.pdf).
3. **Перепрошивка.**
 - а) Во избежание ошибок отключаем «лишние» устройства (если есть).
 - б) Запускаем FT_Prog. Жмем на «лупу» на панели инструментов под меню.



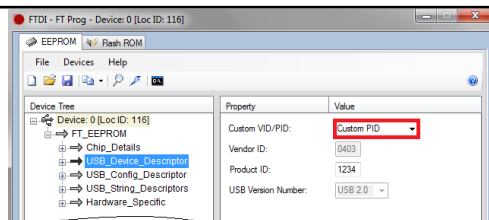
в) Появляется список найденных устройств.



г) Для нужного устройства выбираем слева пункт «USB_Device_Descriptor».

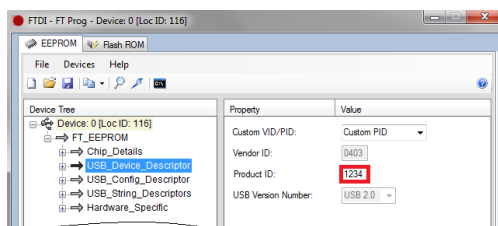


д) Затем справа в поле «Custom VID/PID» выбираем «Custom PID».

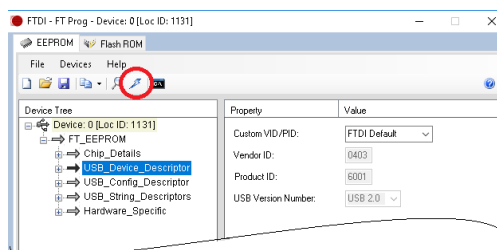


е) В поле «Product ID» набираем:

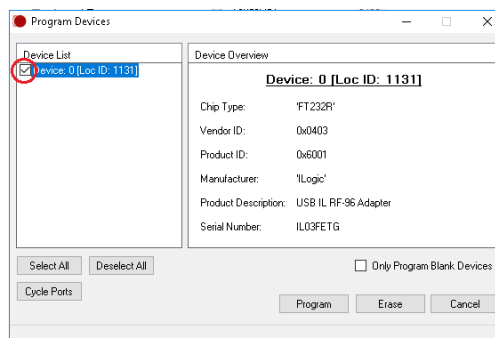
- «1234» - для Z-2USB, Z-2 USB MF, Z-2 (RF-1996), Z-2 USB EHR;
- «1235» - для Z-397 485/422;
- «1237» - для Z-397 Guard.



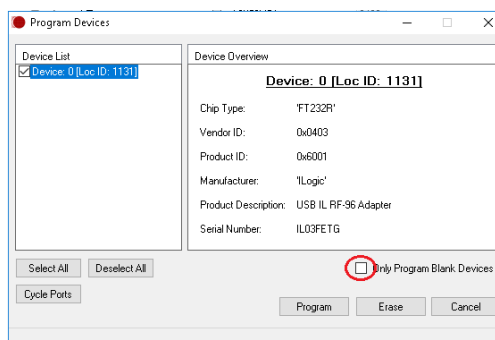
ж) Жмём на «молнию» на панели под меню.



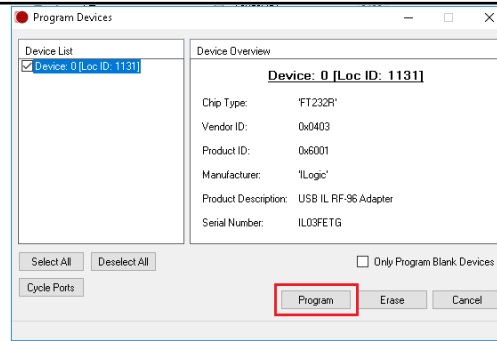
ж) Появляется окно записи. В окне ставим галочку напротив устройства.



з) Внизу снимаем галочку с «Only Program Blank Device».



и) Жмем «Program».



к) Отключаем устройство. Теперь оно будет опознаваться как «FTDI Serial port».