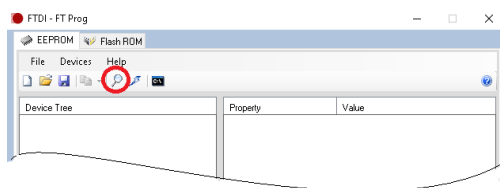


Инструкция по восстановлению исходного (FTDI) PID для считывателей Z-2 USB, Z-2 USB MF, Z-2 EHR, адаптера Z-2 (RF-1996), конвертеров Z-397 Guard USB/RS-485, Z-397 USB/RS-485/422

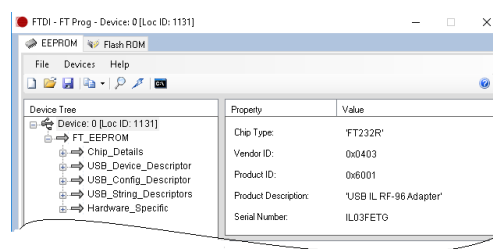
Установка, не подписанных драйверов, вызывает определённые трудности у не подготовленных пользователей. Можно вернуть исходные, имеющие цифровую подпись, (FTDI) PID для подключаемых устройств. После восстановления исходных (FTDI) PID Windows будет видеть все устройства, и сама автоматически установит для них драйверы.

Внимание! Для изменения PID нужен компьютер с установленным Windows и драйвера, идущие в комплекте с устройством или скачанные с сайта www.ironlogic.ru.

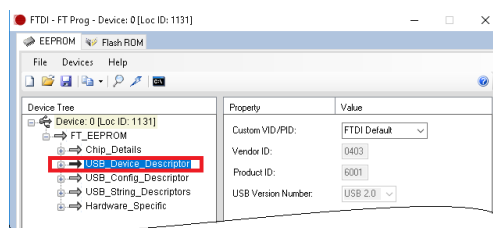
1. Скачиваем программу для изменения PID по ссылке:
[https://ironlogic.ru/il_new.nsf/file/ru_ftdi-ft_prog.zip/\\$FILE/ftdi-ft_prog.zip](https://ironlogic.ru/il_new.nsf/file/ru_ftdi-ft_prog.zip/$FILE/ftdi-ft_prog.zip).
2. Подключаем устройство, в котором хотим сменить PID.
Устанавливаем драйверы, которые скачиваем с сайта:
[https://ironlogic.ru/il_new.nsf/file/ru_cdm-v2.12.36.20-whql-certified.zip/\\$FILE/cdm-v2.12.36.20-whql-certified.zip](https://ironlogic.ru/il_new.nsf/file/ru_cdm-v2.12.36.20-whql-certified.zip/$FILE/cdm-v2.12.36.20-whql-certified.zip).
Инструкция по установке драйверов:
[https://ironlogic.ru/il_new.nsf/file/ru_instructions_installing_drivers_v9.pdf/\\$FILE/instructions_installing_drivers_v9.pdf](https://ironlogic.ru/il_new.nsf/file/ru_instructions_installing_drivers_v9.pdf/$FILE/instructions_installing_drivers_v9.pdf).
3. **Перепрошивка.**
 - а) Во избежание ошибок отключаем “лишние” устройства (если есть).
 - б) Запускаем FT_Prog. Жмем на “лупу” на панели инструментов под меню.



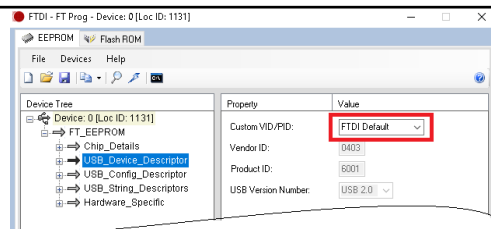
в) Появляется список найденных устройств.



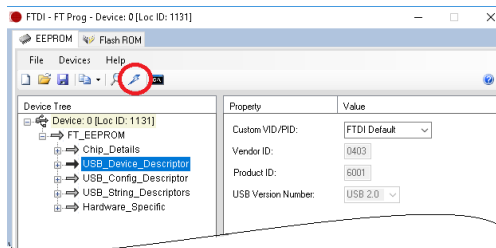
г) Для нужного устройства выбираем слева пункт «USB_Device_Descriptor».



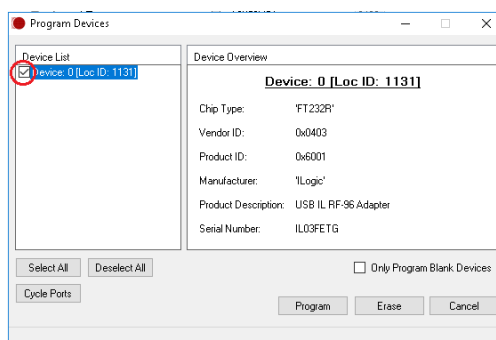
д) Затем справа в свойствах «Custom VID/PID» выбираем «FTDI_Default».



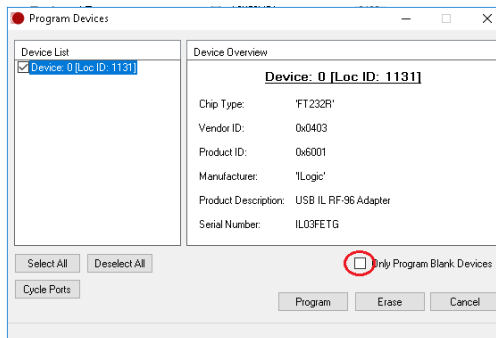
е) Жмем на “молнию” на панели под меню.



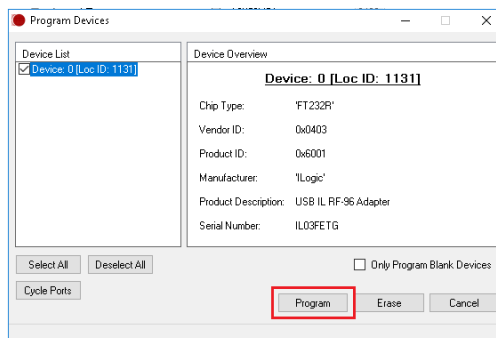
ж) Появляется окно записи. В окне ставим галочку напротив устройства.



з) Внизу снимаем галочку с «Only Program Blank Device».



и) Жмем «Program».



к) Отключаем устройство. Теперь оно будет опознаваться как "FTDI Serial port".