

**Группа
Matrix II**

Напряжение питания: 8 - 18 Вольт.
Потребление тока: 35-50 мА.
Габариты: 85*44*18 мм.

Matrix II

Рабочая частота: 125 кГц.
Стандарты меток: EM-Marine.
Выходной интерфейс: Dallas TM.

Matrix II EH

Рабочая частота: 125 кГц.
Стандарты меток: EM-Marine, HID.
Выходной интерфейс: Dallas TM, Wiegand 26.

Matrix II ET - Антиклон

Рабочая частота: 125 кГц.
Стандарты меток: EM-Marine, Temic.
Выходной интерфейс: Dallas TM, Wiegand 26.
Обеспечивает защиту от "меток-клонов".

Matrix II MF-I

Рабочая частота: 13,56 МГц.
Стандарты меток: Mifare Ultralight, Mifare Standard (Classic).
Выходной интерфейс: Dallas TM, Wiegand 26.
Возможность реализации технологии Iron Logic - защищенный.

**Matrix IV
Keys**

Рабочая частота: 125 кГц.
Стандарты меток: EM-Marine, HID.
Выходной интерфейс: Dallas TM, Wiegand 26.
Напряжение питания: 8 - 18 Вольт.
Потребление тока: 150 мА.
Габариты: 106*86*33 мм.
Позволяет работать в двух режимах доступа:
- ввод пин-кода
- вход по идентификатору



ООО «АВС»
105122, Россия, Москва,
Щелковское ш., дом 2А, офис 221
Тел.: +7 (495) 580-37-61,
E-mail: Pulsar-moscow@list.ru

**Группа
Matrix III**

Напряжение питания: 8 - 18 Вольт.
Потребление тока: 35-50 мА.
Габариты: 115*45*22 мм.

Matrix III EH

Рабочая частота: 125 кГц.
Стандарты меток: EM-Marine, HID.
Выходной интерфейс: Dallas TM, Wiegand 26.

Matrix III MF-I

Рабочая частота: 13,56 МГц.
Стандарты меток: Mifare Ultralight, Mifare Standard (Classic).
Выходной интерфейс: Dallas TM, Wiegand 26.
Возможность реализации технологии Iron Logic - защищенный.

**Группа
Z-2 USB**

Габариты: 110*80*24 мм.
Выходной интерфейс: USB.
Работает с бесплатными программами Place Card, Copy Card и SDK для считывателей.

Z-2 USB

Рабочая частота: 125 кГц, 13,56 МГц.
Стандарт карт: EM-Marine, HID, Temic, Mifare, I Code.

Z-2 USB MF

Рабочая частота: 13,56 МГц.
Стандарты меток: Mifare Ultralight, Mifare Standard (Classic).



ООО «АВС»
195009, Россия, Санкт-Петербург,
ул. Бобруйская, дом 7
Тел.: +7 (812) 542-11-85,
E-mail: Marketing@ironlogic.ru

**Группа
Matrix III**

Напряжение питания: 8 - 18 Вольт.
Потребление тока: 90-135 мА.
Габариты: 115*75*22 мм.

Matrix III E+

Рабочая частота: 125 кГц.
Стандарты меток: EM-Marine.
Выходной интерфейс: Dallas TM, Wiegand 26.
Дальность чтения меток EM-Marine до 30 см.

Matrix III RD All

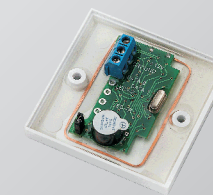
Рабочая частота: 125 кГц, 13,56 МГц.
Стандарты меток: EM-Marine, HID, Temic, Mifare (только чтение ID), I Code.
Выходной интерфейс: Dallas TM, Wiegand 26, RS-485, RS-232.
Работает с бесплатными программами Place Card, Copy Card и SDK для считывателей.

Matrix III Net

Рабочая частота: 13,56 МГц.
Стандарты меток: Mifare Ultralight, Mifare Standard (Classic).
Выходной интерфейс: RS-485.
Имеет чип для авторизации меток.

**CP-Z**

Напряжение питания: 8 - 18 Вольт.
Ток потребления: 35 мА.
Выходной интерфейс: Dallas TM.
Рабочая частота: 125 кГц.
Стандарты меток: EM-Marine.
Габариты: 65*65*18 мм.
Предназначен для скрытой установки.



ООО «АВС»
105122, Россия, Москва,
Щелковское ш., дом 2А, офис 221
Тел.: +7 (495) 580-37-61,
E-mail: Pulsar-moscow@list.ru

Matrix IV RF



Рабочая частота: 433,92 МГц.
Стандарты меток: Keeloq.
Выходной интерфейс: Dallas TM, Wiegand 26, RS-485.
Напряжение питания: 12 - 24 Вольт.
Потребление тока: 100 мА.
Габариты: 125*75*22 мм.

Реализована технология «АнтиКлон» (работает только с радиобрелками IL-100).

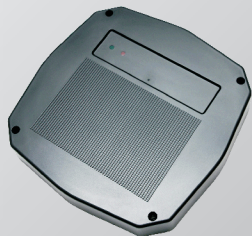
Наличие разъёма для подключения внешней антенны.

Регулировка дальности приёма радиобрелков с помощью мастер-брелка (входит в комплект).

Два канала выдачи кода брелка позволяют подключить считыватель к двум контроллерам.

Дальность приема радиобрелков до 50 метров.

Matrix V



Рабочая частота: 433,92 МГц, 125 кГц.
Стандарты меток: EM-Marine, Keeloq.
Выходной интерфейс: Dallas TM, Wiegand 26, RS-485.
Напряжение питания: 12 Вольт.
Потребление тока: 500 мА.
Габариты: 230*230*35 мм.

Дальность чтения меток EM-Marine до 50 см.

Дальность приема радиобрелков до 10 м.

CP-Z-2L врезной



Рабочая частота: 125 кГц.
Стандарты меток: EM-Marine.
Выходной интерфейс: Dallas TM, Wiegand 26.
Напряжение питания: 8 - 18 Вольт.
Потребление тока: 35 мА.
Габариты: D26*H22 мм.
Врезное исполнение.
Вандалоустойчивый.

CP-Z-2L накладной



Рабочая частота: 125 кГц.
Стандарты меток: EM-Marine.
Выходной интерфейс: Dallas TM, Wiegand 26.
Напряжение питания: 8 - 18 Вольт.
Потребление тока: 35 мА.
Габариты: D45*H25 мм.
Накладное исполнение.
Вандалоустойчивый.

CP-Z-2MF врезной



Рабочая частота: 13,56 МГц.
Стандарты меток: Mifare Ultralight, Mifare Standard (Classic).
Выходной интерфейс: Dallas TM, Wiegand 26(34).
Напряжение питания: 8 - 18 Вольт.
Потребление тока: 35 мА.
Габариты: D26*H22 мм.
Возможность реализации технологии Iron Logic - защищенный.
Врезное исполнение.
Вандалоустойчивый.

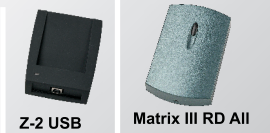
CP-Z-2MF накладной



Рабочая частота: 13,56 МГц.
Стандарты меток: Mifare Ultralight, Mifare Standard (Classic).
Выходной интерфейс: Dallas TM, Wiegand 26(34).
Напряжение питания: 8 - 18 Вольт.
Потребление тока: 35 мА.
Габариты: D45*H25 мм.
Возможность реализации технологии Iron Logic - защищенный.
Накладное исполнение.
Вандалоустойчивый.

Считыватели

**EM-Marine
Mifare
Temic
I Code
HID**



Mifare



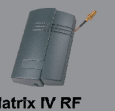
**EM-Marine
HID**



EM-Marine



433 МГц



Dallas TM	Wiegand 26 Dallas TM	USB	Wiegand 26 Dallas TM RS-485 RS-232
------------------	---------------------------------	------------	---