



НОВЫЕ ВОЗМОЖНОСТИ

Прошивка для адаптера Z-2 Base [USB_CDC_v30.rom](#)

1. Поддержка режима «слушать Dallas TM».

ПО BaseZ5R [v1.37.15](#) :

1. Поддержка режима «слушать Dallas TM».

ПО Area [v1.3.5](#) :

1. «Точность цены» - количество округляемых цифр до запятой.
2. «Авто печать отчета при выходе ключа»

Информация о версии ПО и изменениях
доступна в файле [WhatsNew.txt](#)



Прошивка для Z-2 Base USB_CDC_v30.rom

Поддержка режима «[слушать Dallas TM](#)».



 [Оборудование](#) [Настольные считыватели и адаптеры](#) [Z-2 Base](#)

 [Инструкции/Драйвера/Программы/Firmware](#)



Драйвер, утилита ПО Format, ПО Prg_RDAL, прошивки для Z-2 Base. FirmWare

685кБ

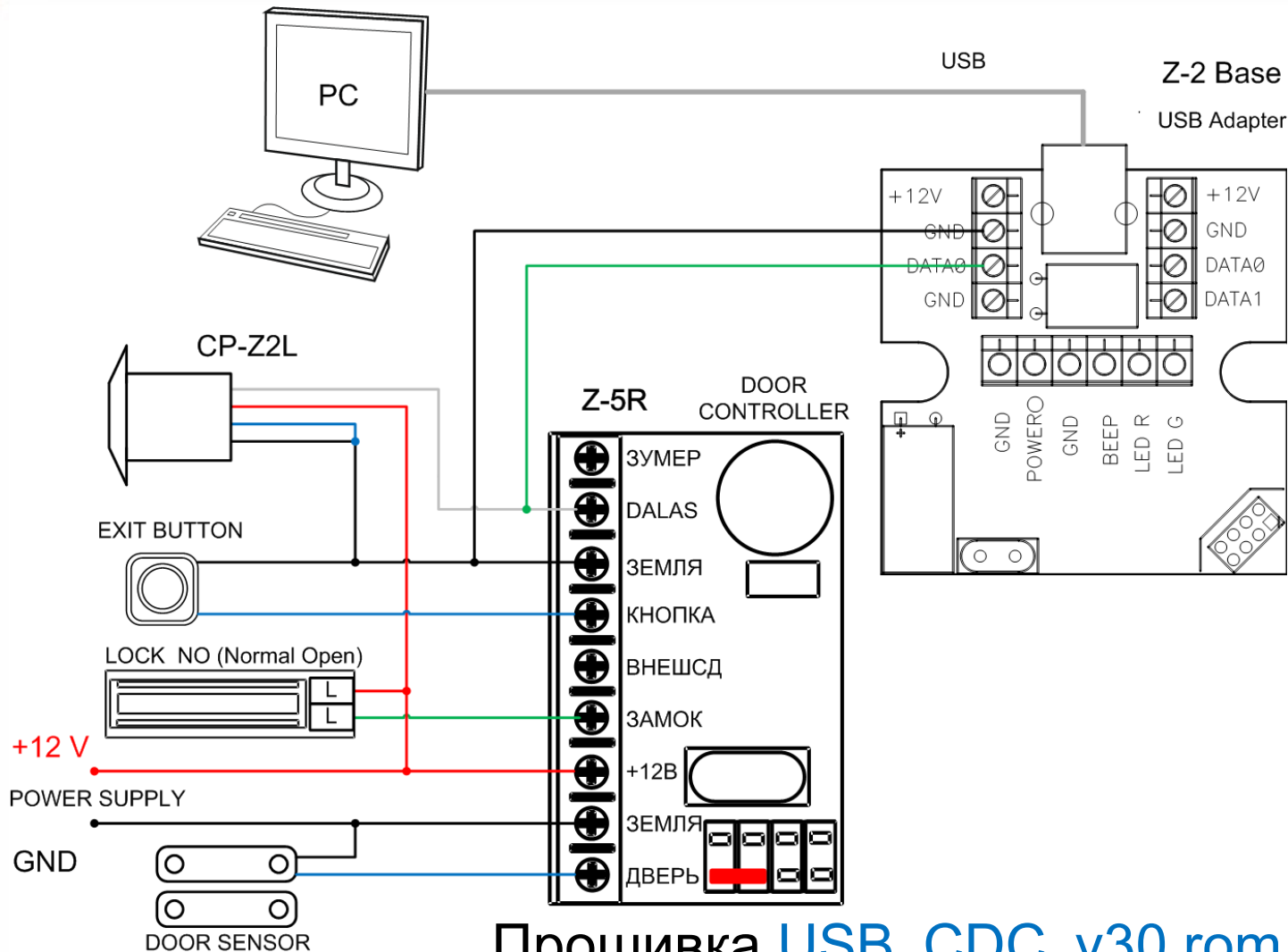
02.03.2017

 Скачать

Изменения в прошивке: - главное: новая прошика для Z-2Base - позволяет слушать линию, если считыватель подключен к контроллеру, а Z-2Base параллельно; - можно заполнять базу, искать ключи, смотреть кто входит.
Версия: 30

прошивка для Z-2 Base
[USB_CDC_v30.rom](#)

Новые возможности ПО BaseZ5R и Area.



Прошивка [USB_CDC_v30.rom](#)



ПО BaseZ5R v1.37.15



Программное обеспечение SDK & Сервисное ПО

ПО Base Z-5R



Бесплатное программное обеспечение для программирования, создавать, редактировать, записывать, удалять базу ключей



Инструкции/Драйвера/Программы/Firmware



ПО "Base Z-5R" (новая версия). Для адаптеров Z-2 EHR и Z-2 Base, SoftWare обслуживающих автономные контроллеры Z-5R и Matrix-II K.
Изменения: - после отпускания кнопки "POWER OFF" и "Эмулировать" не вызывалась переинициализация.
Версия: 1.37.15

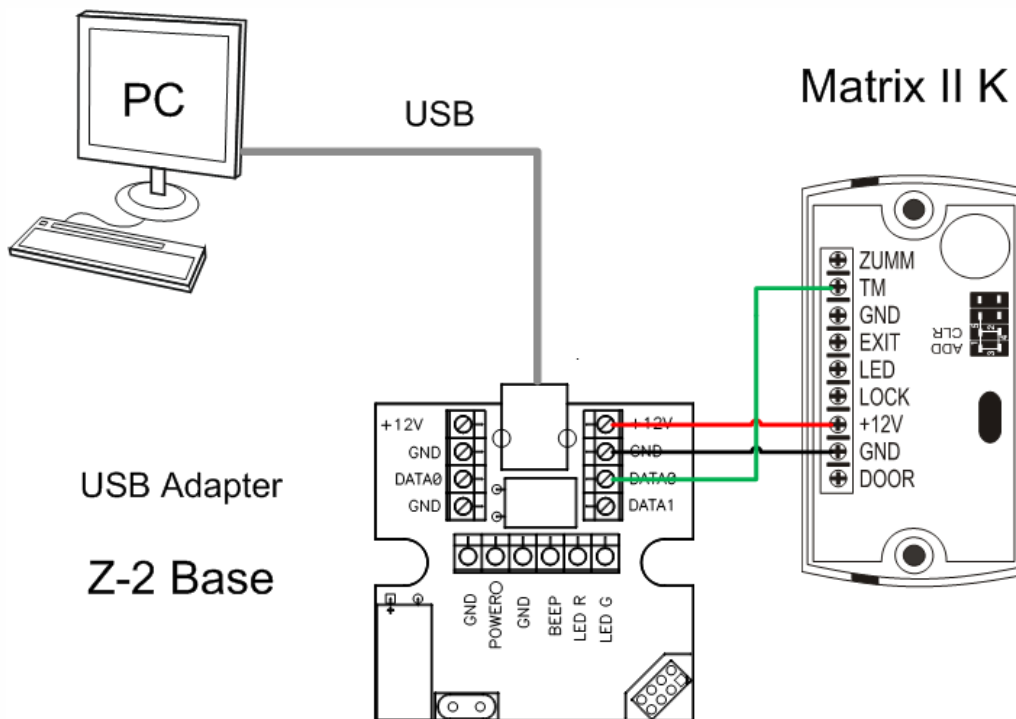
2350кБ

02.03.2017

↓ Скачать



ПО BaseZ5R v1.37.15



Поддержка режима «слушать Dallas TM».

Одновременно создаем базу и записываем ее в контроллер



ПО Area v1.3.5



ПО Area **v1.3.5** :

1. «Точность цены» - количество округляемых цифр до запятой.
2. «Авто печать отчета при выходе ключа»



ПО Area v1.3.5

[🏠 Программное обеспечение](#) *Индустрия развлечений & Спорт*

ПО AREA



Программное обеспечение для уче

☰ [Инструкции/Драйвера/Программы/Firmware](#)



ПО **AREA** для учета времени нахождения в контролируемой зоне
Версия: v.1.3.5

SoftWare

2137кБ

02.03.2017

↓ Скачать



ПО Area v1.3.5

VAT (%): 0

Плата за вход: 0

Тарификация: Посекундная

Минимальная сумма: 0

Точность цены: 0

Авто печать отчета при выходе ключа

Принтер: HP LaserJet 5000 Series PCL6

ПО Area **v1.3.5** :

1. «Точность цены» - количество округляемых цифр до запятой.
2. «Авто печать отчета при выходе ключа»



Программное обеспечение



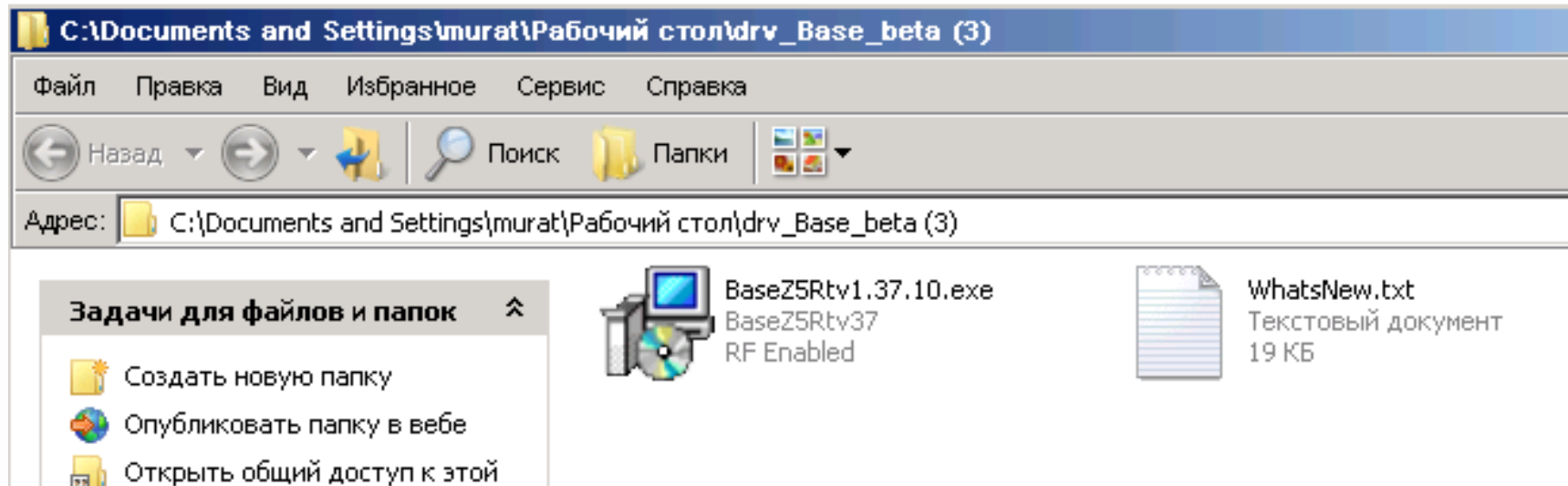
ПО BaseZ5R



1. Подключаем настольный внешний считыватель считыватель.
2. Создаем карт ключей.
3. **Отключаем считыватель.**
4. Подключаем контроллер.
5. Записываем базу карт в контроллер.

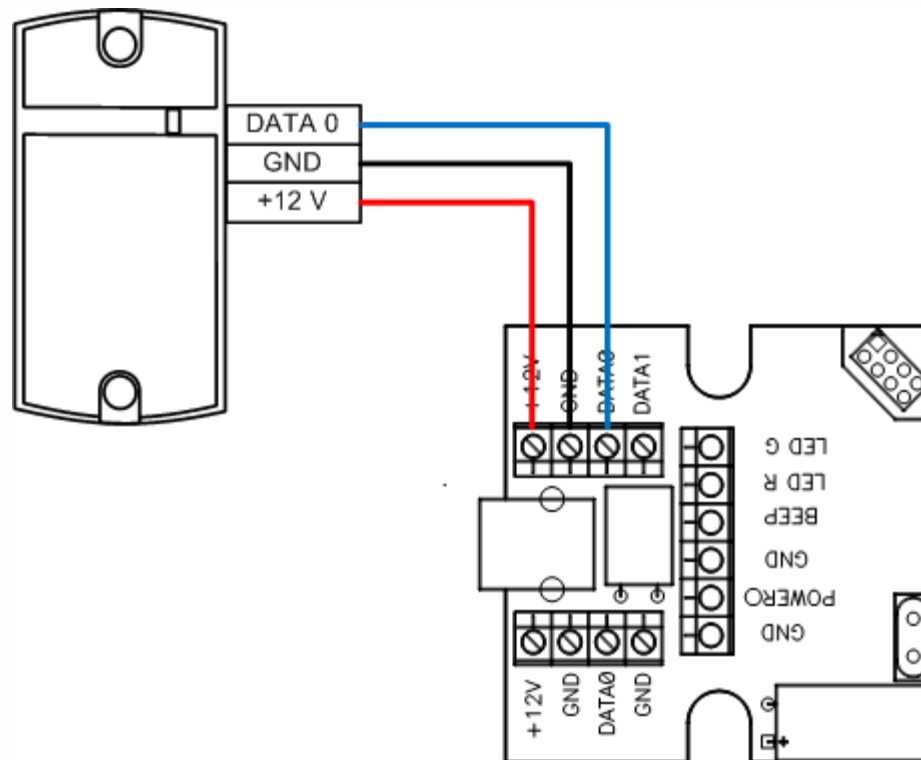


Новые возможности ПО BaseZ5R и Area.





Создание базы карт





Создание базы карт

Base Z5Rtv37

База Ключ DS1996 Z5R Mifare Настройка

Создание новой базы (Ctrl+N)

- Touch Memory
- Em-Marine
- Радио-брелок

База данных	Описание
aaa	
dd	



Создание базы карт

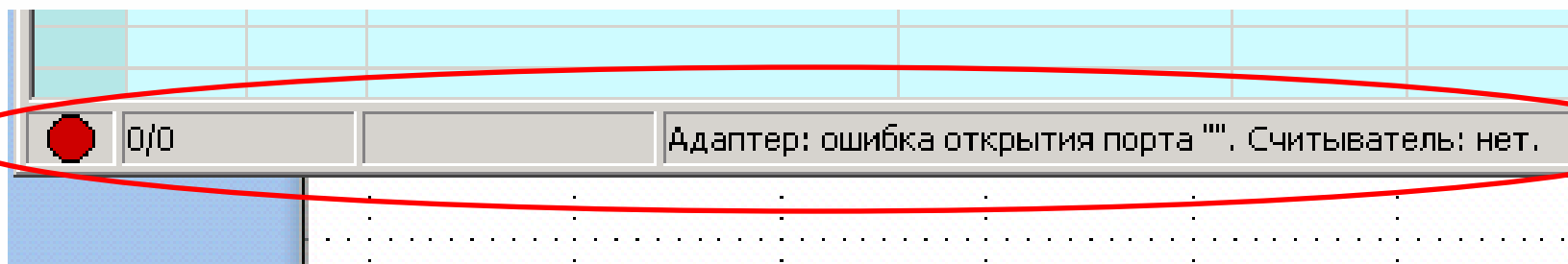
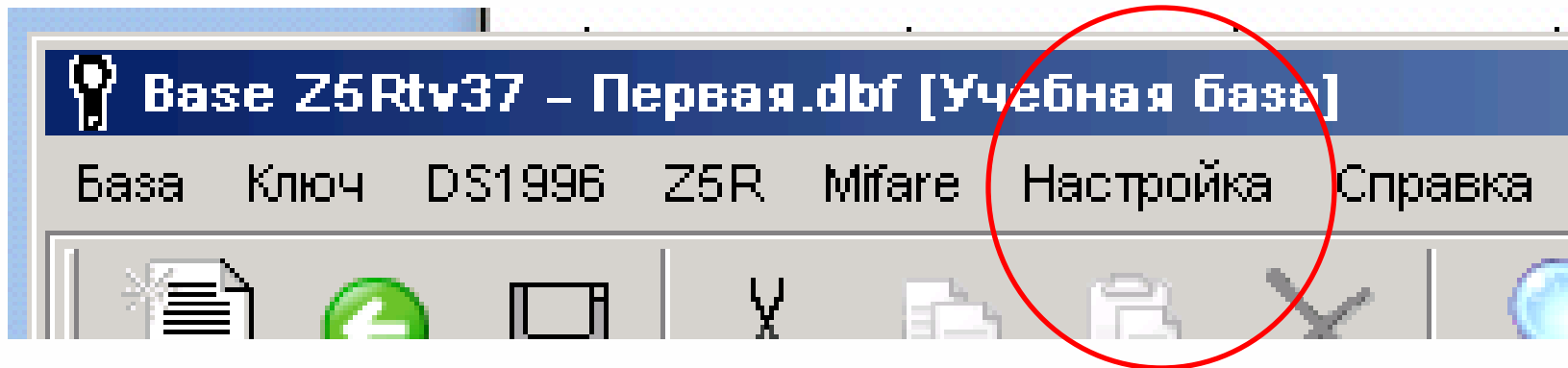
Создание новой базы [X]

Имя файла

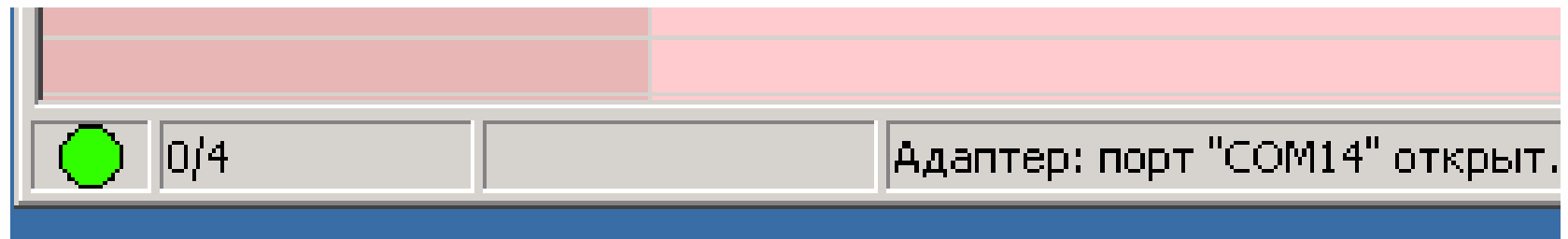
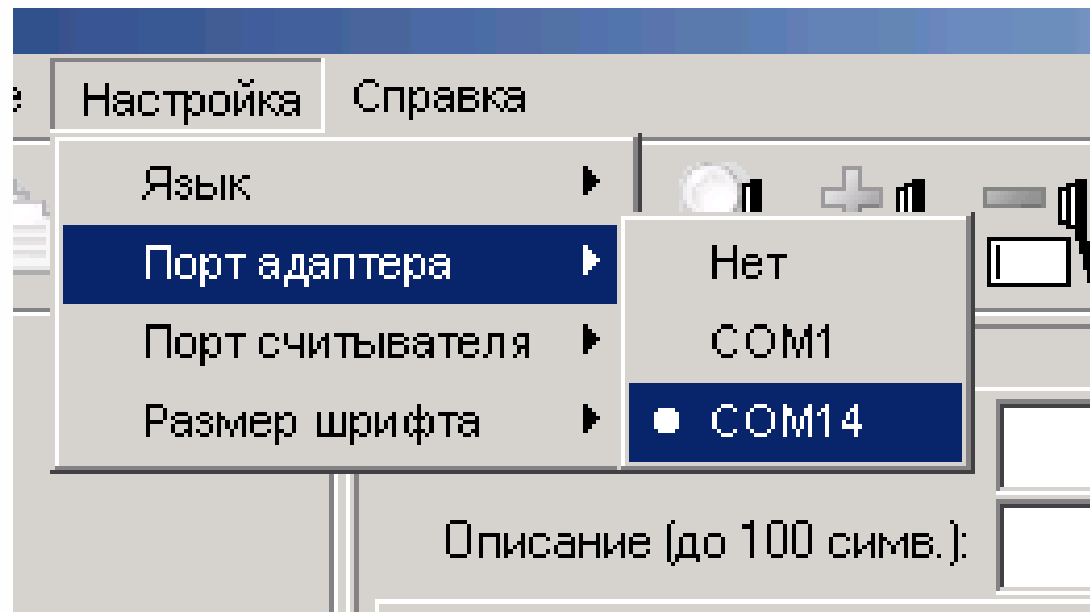
Описание базы (до 100 символов)

OK Отмена

Новые возможности ПО BaseZ5R и Area.



Новые возможности ПО BaseZ5R и Area.



Новые возможности ПО BaseZ5R и Area.



Base Z5Rtv37 - (COM14:) - Первая.dbf [Учебная база]

База Ключ DS1996 Z5R Mifare Настройка Справка

Тип ключа: Touch Memory, Em-Marine, Радио-брелок

Замок: T (0-255) 3.0 сек, POWER OFF

Режим добавления ключей в базу (F2) □ □

Ключ: Обычный, Номер: 000,00000, Em-Marine, Короткий

Описание: (до 100 симв.)

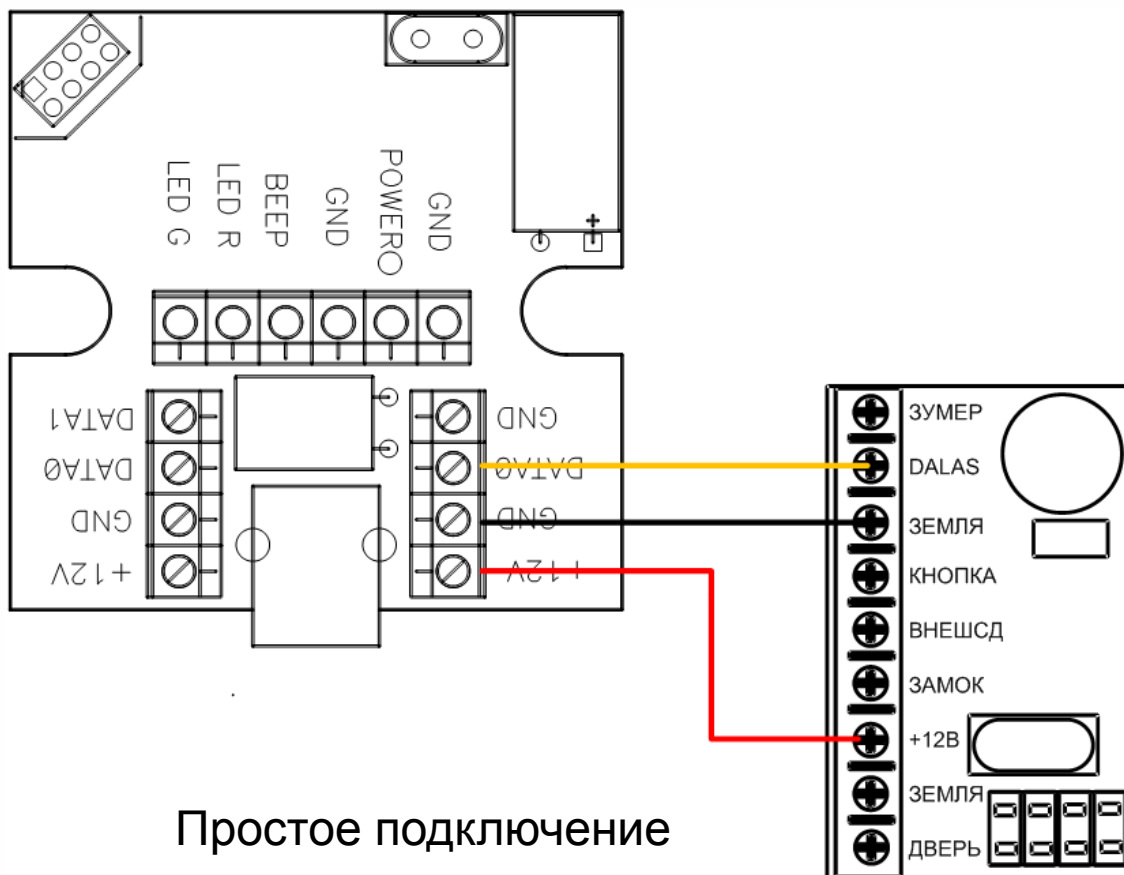
Добавить Искать Применить Эмулировать

(13:03:24) Добавление: ключ добавлен

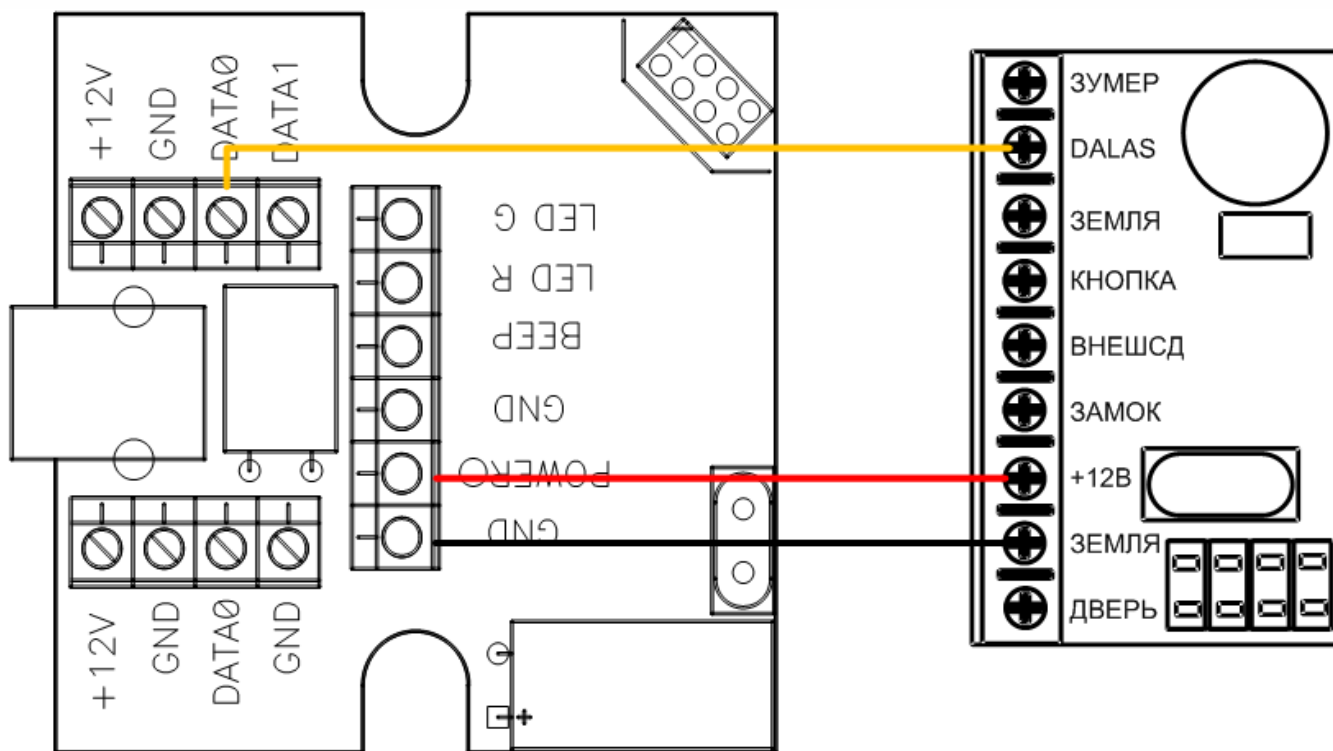
	Тип	Аттр	16-ричный номер	RFID номер	Корот...	Добавлен	Описание
1	DS	O	006D0050568F	080,22159		29.11.2016 13:02	# 1
2	DS	O	0072005D7E26	093,32294		29.11.2016 13:03	# 2

0/2 Адаптер: порт "COM14" открыт. Считыватель: нет.

Новые возможности ПО BaseZ5R и Area.



Новые возможности ПО BaseZ5R и Area.



С возможностью программного отключения питания



Эмуляция поднесения ключа к контроллеру.

Эмуляция поднесения ключа к контроллеру. Интерфейс программы с кнопками: Добавить, Искать, Применить, Эмулировать. Кнопка "Эмулировать" выделена красным овалом.



Ключ [O] № 006D0050568F [# 1] изменен на [M] № 006D0050568F [# 1]

Аттр	16-ричный номер	RFID номер	Корот...	Доб
M	006D0050568F	080,22159		29.11.2
O	0072005D7E26	093,32294		29.11.2



Эмуляция ключа DS1996.

Base Z5Rtv37 - (COM14:) - Первая.dbf

База	Ключ	DS1996	Z5R	Mifare	Настройка
		Подготовка			F6
		DS1996 → файл...			
		Файл → DS1996...			
		База → DS1996			F7
		DS1996 → база			F8
		Эмуляция: передача			
		Эмуляция: получение			

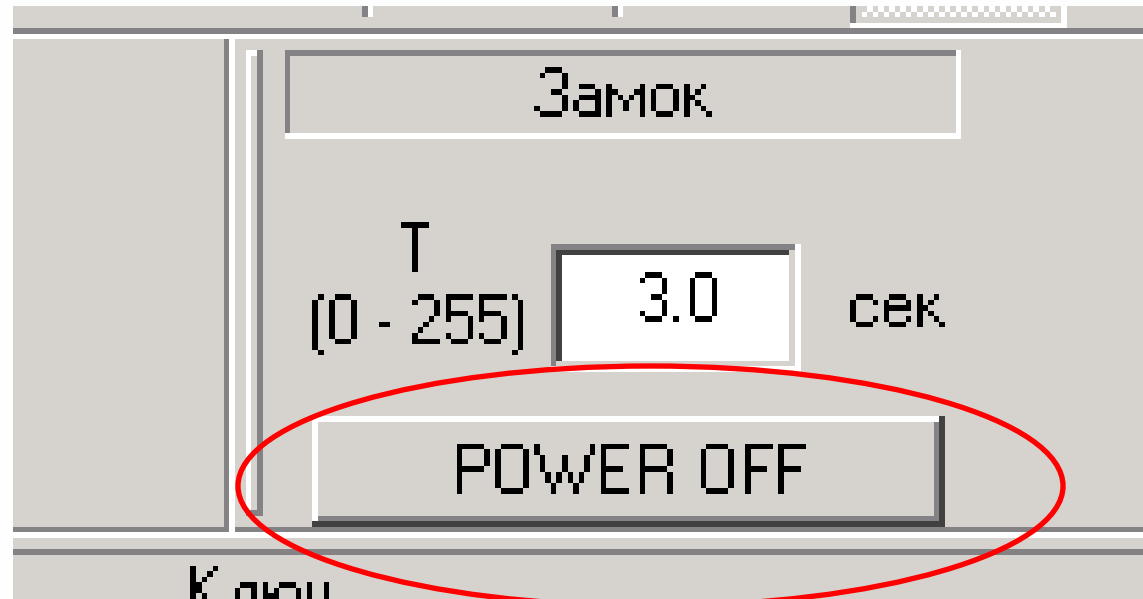
Тип

- Touch M
- Em-Marir
- Радио-бл

Обычны



Отключение питания контроллера.





Импорт базы ключей

Base Z5Rtv37 - (COM14-) - Первая.dbf [Учебная база]

База Ключ DS1996 Z5R Mifare Настройка Справка

Создать... Ctrl+N

Открыть

Закрыть

Сохранить Ctrl+S

Сохранить как...

Импорт

Экспорт

Печать... Ctrl+P

Поиск...

Удалить

Бинарный файл DS1996L...

База Vизит...

Отчёт Vизит...

Файл CSV...

Файл Microsoft Excel...

Текстовый файл GATE...

Замс

T (0 - 255) 3



Экспорт базы ключей

Сохранить Ctrl+S

Сохранить как...

Импорт ▶

Экспорт ▶

Печать... Ctrl+P

Поиск...

Удалить

Обновить F5

Т
(0 - 255) 3

POWER

Бинарный файл DS1996L...

Файл CSV...

Файл Microsoft Excel...

Microsoft Excel

50568F [# 1] изменен на [M] № 006L



Поиск ключа по всем базам

Поиск [X]

Номер ключа:
001,00001 [Em-Marine]

Описание:
[]

Дата создания ключа
с: [29.11.2016] по: [29.11.2016]

Тип ключа

- Любой
- Обычный
- Блокирующий
- Мастер
- Неактивный

Результат:

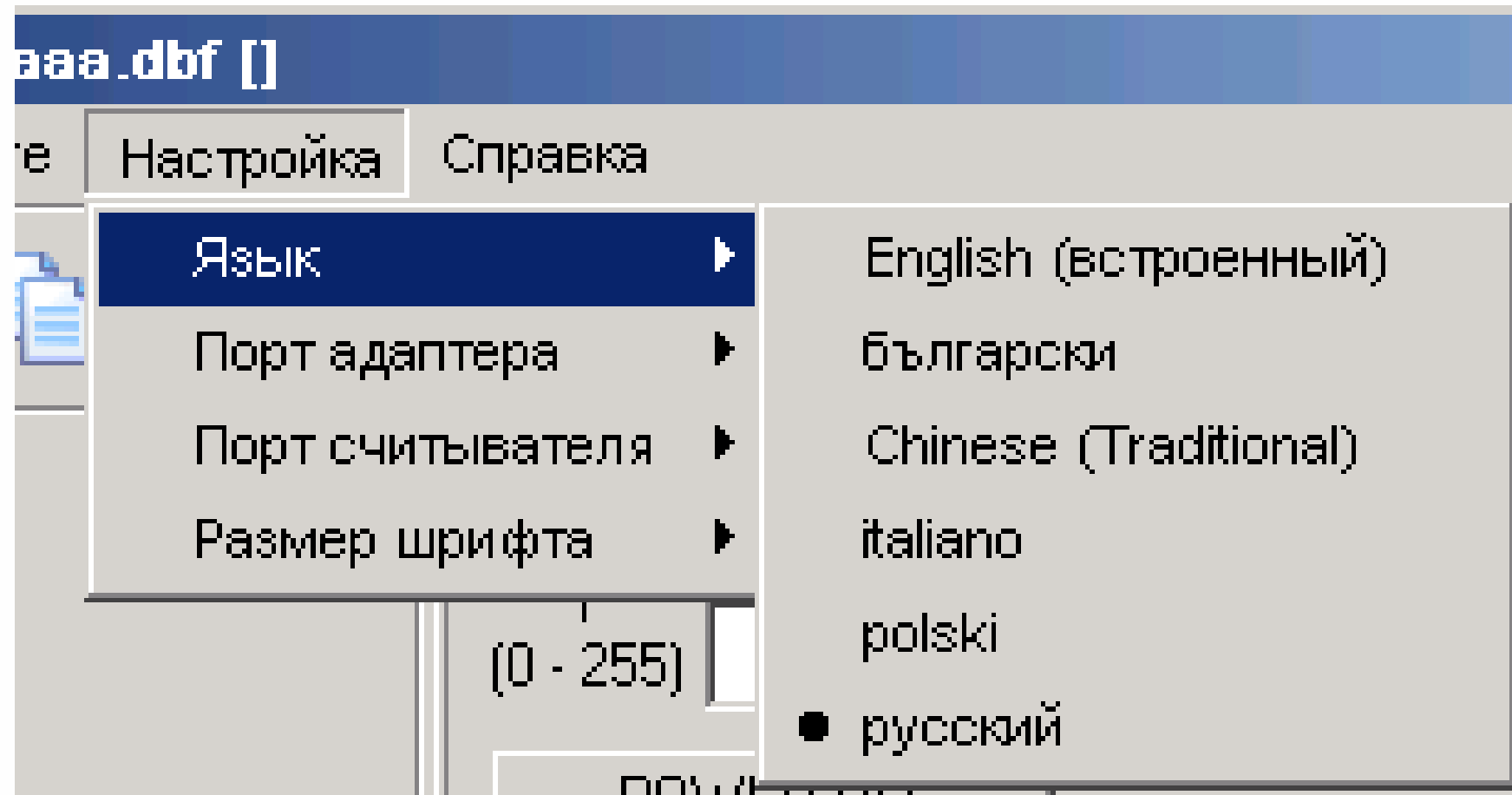
Имя файла	№ записи
aaa.dbf	1
dd.dbf	1
w1.dbf	1

Поиск завершён. Найдено 3 ключей.

Искать



Другие языки





ПО Area v1.3.4



1. Подключаем настольный USB считыватель.
2. Подключаем USB web камеру. (не обязательно)
3. Регистрируем нужное количество карт.
4. Выдаем карты посетителям.
5. Первое поднесение карты к считывателю это вход. Во всплывающем окне посетитель видит номер его своей карты и время входа.
6. Второе поднесение карты это выход. Посетитель видит сумму к оплате и соответствующий бухгалтерский документ.
7. Камера автоматически делает фотографию на каждое поднесение карты.



Можно ли использовать другой считыватель?

Z-2 Base

Любой считыватель с интерфейсом
IButton (Dallas TM) или Wiegand





Начало работы

iron **iL** Logic shop.ironlogic.ru

Каталог товаров > Лицензии > Лицензия для ПО AREA

Лицензия для ПО AREA [Просмотр](#)

Артикул: 005879

ОСНОВНЫЕ ХАРАКТЕРИСТИКИ:

- Учет времени, в течение которого посетитель находился в ...
- Считает стоимость по временным зонам и по классам обслуж
- Формирует товарный чек
- Работает на нескольких языках
- Имеет видео интеграцию с ПО Luxriot и веб камерами.

Важно! Для видео интеграции нужна дополнительная лиценз

ТЕХНИЧЕСКИЕ ХАРАКТЕРИСТИКИ:

Используется совместно с Адаптерами Z-2 Base и Адаптерами Z-2 USB.

Каталог товаров

- ▼ Комплекты с ПО
 - ▼ Комплект "СтражЪ+"
 - ▼ Комплекты Авангард
 - ▼ Комплекты GuardLight
 - ▼ Комплекты GuardSaaS
- ▼ Лицензии
 - ▼ Лицензии Guard Saas
 - ▼ Лицензии GuardLight
 - ▼ Лицензии Luxriot
 - ▼ Лицензии Авангард
 - ▼ Лицензия для ПО AREA
- ▼ Замки RFID
- ▼ Контроллеры
- ▼ Автоматизация



Новые возможности ПО BaseZ5R и Area.

Подключается один считыватель, количество карт (пользователей) не ограничено.

ДОСТУПНЫ:

- пробная версия
- учебный фильм

Пробная версия полно функциональная, но работает в течение часа.

Перед покупкой ПО убедитесь, что пробная версия работает и устраивает Вас.

Дополнительная лицензия нужна только для интеграции с ПО Luxriot.

Цена: 1 800.00 Р

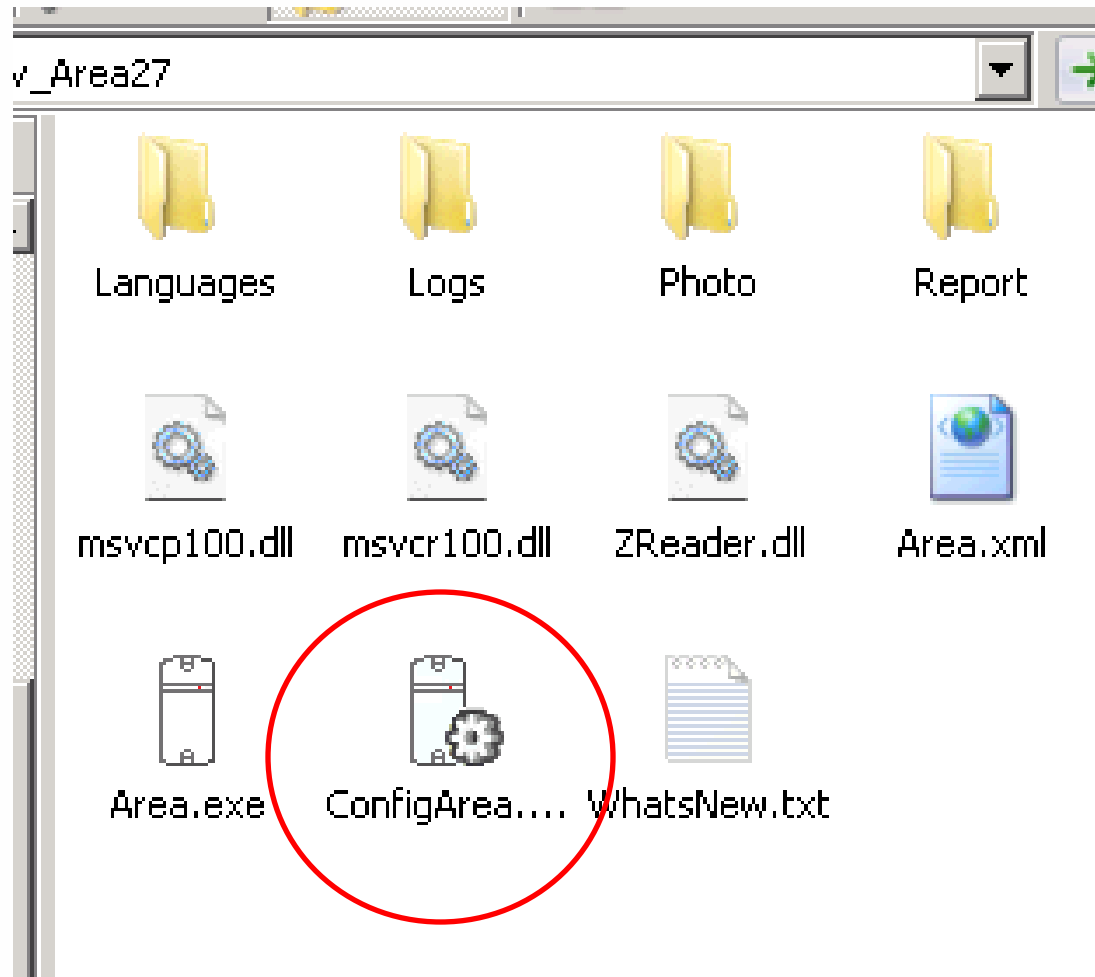
AREA:

основная лицензия ▼

Серийный номер: *

Серийный номер устройства

Новые возможности ПО BaseZ5R и Area.





Config area (antikafe)

Основное | Временные зоны | Карты

Считыватель

С/н: 20129

Искать

Порт: COM4 Z-2 USB с/н 20129

Освободить порт

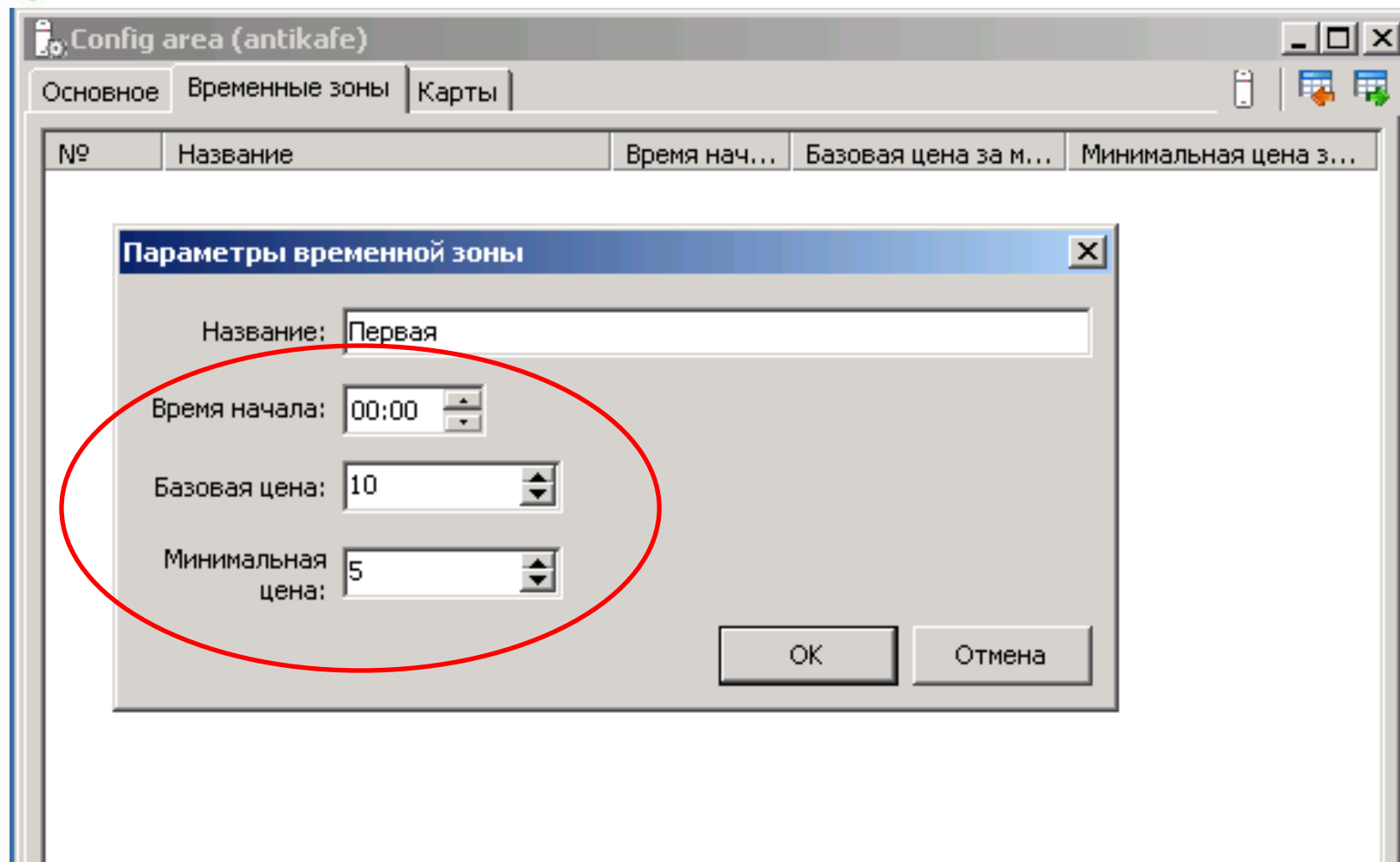
Language

Русский

The image shows a software configuration window titled "Config area (antikafe)". It has three tabs: "Основное" (selected), "Временные зоны", and "Карты". Under the "Считыватель" (Reader) section, there is a field for "С/н:" (SN) with the value "20129", which is circled in red. To its right is a button labeled "Искать" (Find). Below this is a dropdown menu for "Порт:" (Port) currently showing "COM4 Z-2 USB с/н 20129". A dropdown menu is open below it, showing "COM1" and "COM4 Z-2 USB с/н 20129". To the right of the port dropdown is a button labeled "Освободить порт" (Free port). At the bottom, there is a "Language" section with a dropdown menu showing "Русский" (Russian) with a Russian flag icon.



Новые возможности ПО BaseZ5R и Area.





Новые возможности ПО BaseZ5R и Area.

Config area (antikafe) (COM4)

Основное | Временные зоны | Карты

№	Ключ	Пользователь	Уровень обс...
1	01050A3B52	Вася	3
2	01050A3B51	Петя	0
3	01050A3B4F	Коля	0
4	01050A3B50	Миша	0
5			10

Параметры карты

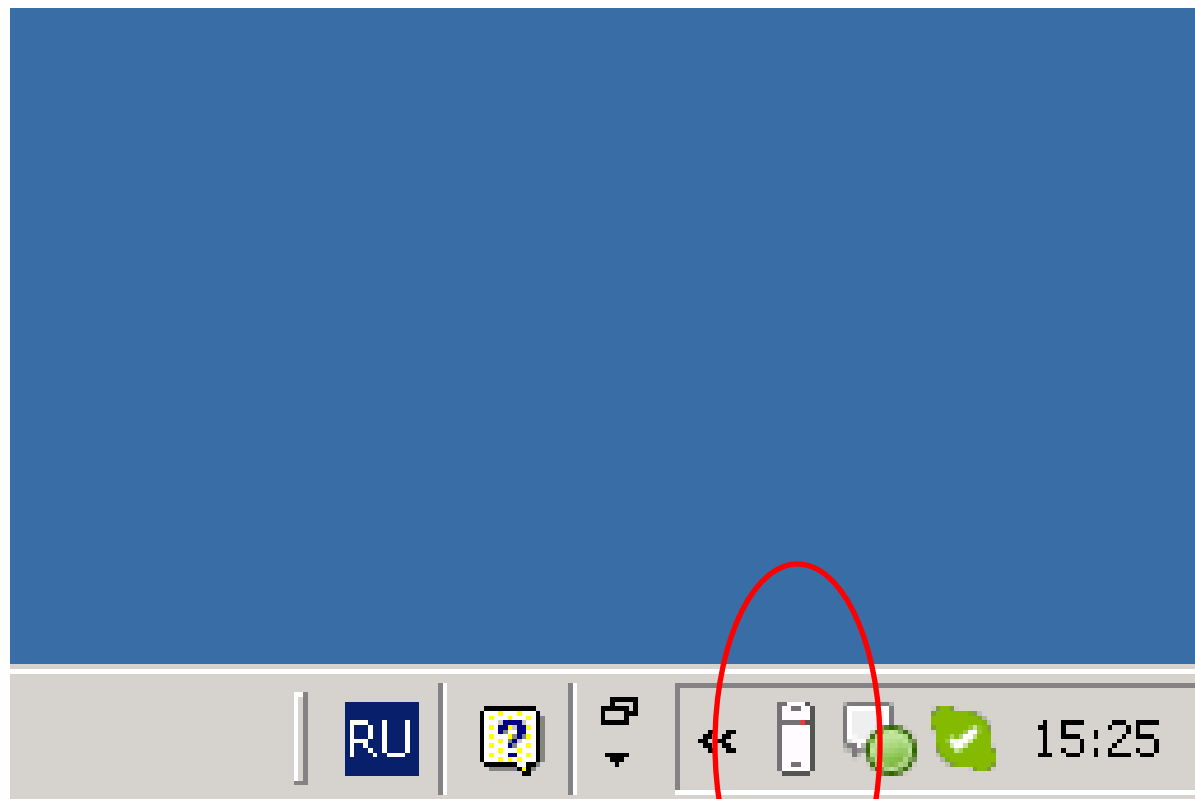
Ключ: 01050A3B4E

Пользователь: Саша

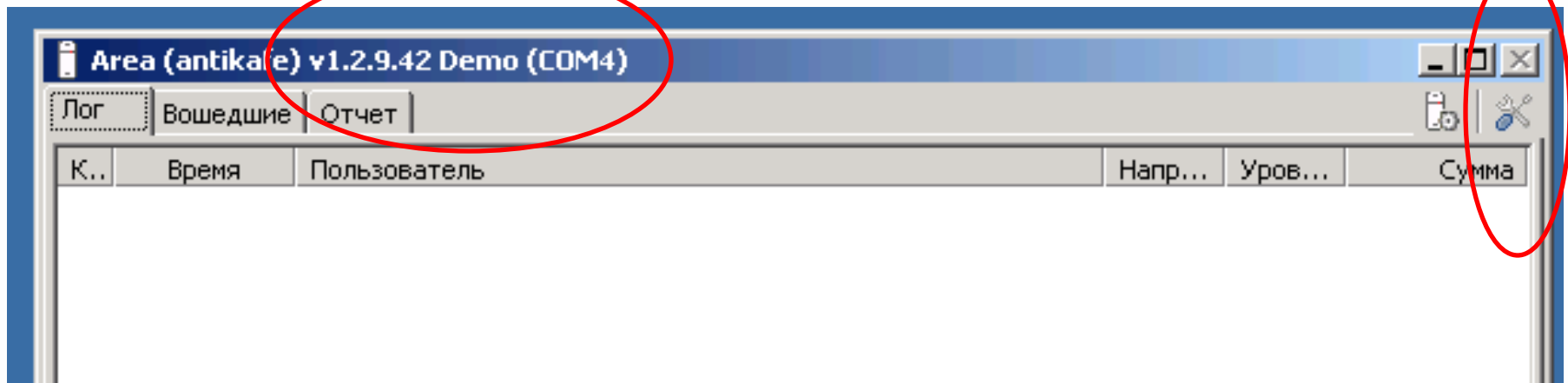
Уровень обслуживания: 10

OK Отмена

Новые возможности ПО BaseZ5R и Area.



Новые возможности ПО BaseZ5R и Area.





Area (antikafe) v1.2.9.42 Demo (COM4)

Лог | Вошедшие | Отчет

Настройки

Основное | Интерфейс | Считыватель | Камера

Автозапуск вместе с Windows

Лог, отчет

Формат файлов: CSV

Период для файлов: День

- День
- Неделя
- Месяц

Новые возможности ПО BaseZ5R и Area.



Лог, отчет

Формат файлов: CSV

Период для файлов:
TXT
CSV



НОВОЕ !!!

VAT (%):

18

Тарификация:

Посекундная

Плата за вход:

6

Минимальная сумма:

250




Новые возможности ПО BaseZ5R и Area.

Настройки [X]

Основное | Интерфейс | Считыватель | Камера

Language

 Русский

Всплывающие сообщения

Имя шрифта: Calibri

Размер шрифта: 20

Максимум сообщений: 10

Таймаут показа (сек): 7

Тест



Миша
вошел в 15:36.

Area (Antikafe) [X]

Петя
вошел в 15:36.

Area (Antikafe) [X]

Коля
вошел в 15:36.

EN [Notification Icon] [Status Icon] << [Mobile Phone Icon] [Green Circle Icon] [Green Checkmark Icon] 15:36



НОВОЕ !!!

Z-2 Base

Entry Exit

Управление выходами

<input type="checkbox"/> LED G	Продолжительность (сек):	0.1	▲▼
<input type="checkbox"/> LED R	Продолжительность (сек):	0.1	▲▼
<input type="checkbox"/> BEEP	Продолжительность (сек):	0.1	▲▼
<input type="checkbox"/> Питание, +12В	Продолжительность (сек):	0.1	▲▼

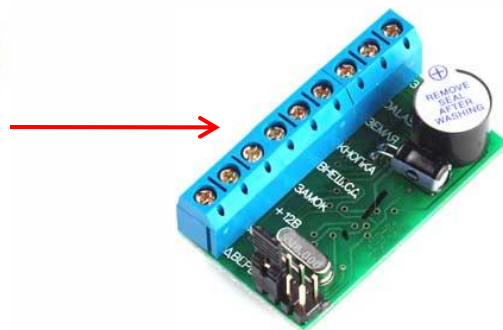
Wiegand



Можно ли управлять дверью?

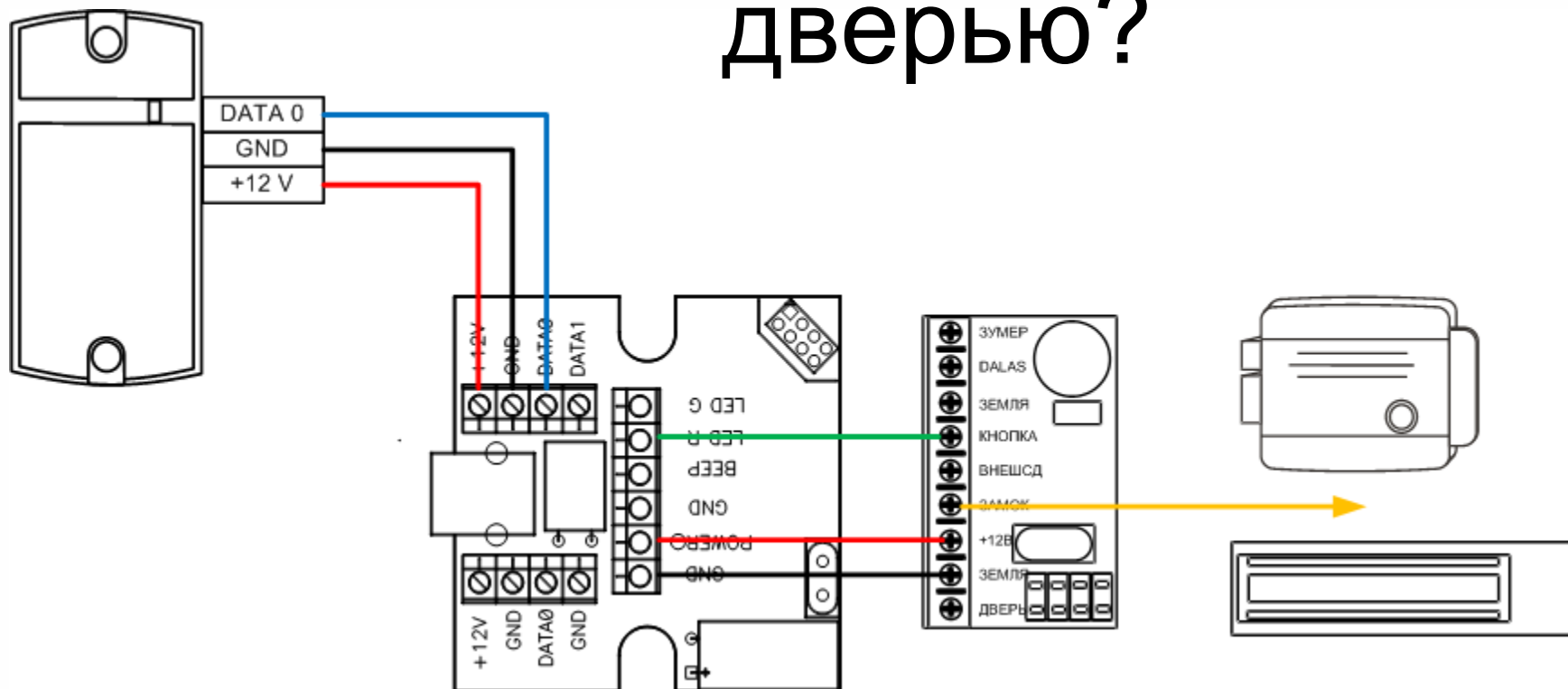
Z-2 Base

Адаптер дает команду на контакт «кнопка» и контроллер открывает замок.





Можно ли управлять дверью?





Можно ли управлять турникетом?

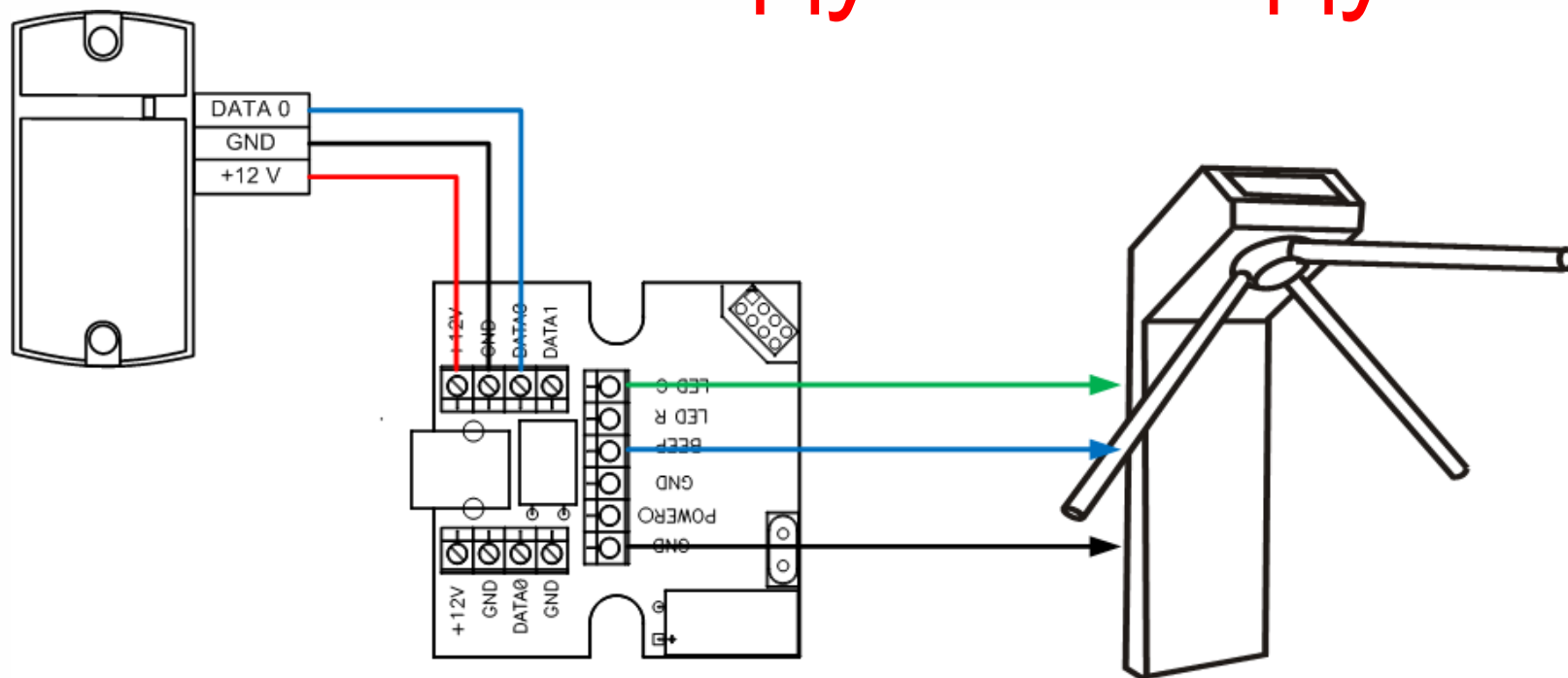
Z-2 Base

Адаптер дает команду турникету на вход и выход.





Управление турникетом ПО ВХОДУ И ВЫХОДУ.





Новые возможности ПО BaseZ5R и Area.

Настройки

Основное | Интерфейс | Считыватель | Камера

Источник

- Нет
- Веб камера
- Видео интеграция с Luxriot

Камера:

FULL HD 1080P Webcam

Фото...

Обновить

Размер видео (режим):

6 - 800x600x24 (30 fps)

Серия снимков

Количество снимков: 2

Интервал между снимками (мс): 500

Новые возможности ПО BaseZ5R и Area.





Новые возможности ПО BaseZ5R и Area.

Area (antikafe) v1.2.9.42 Demo (COM4)

Лог | Вошедшие | Отчет

К..	Время	Пользователь	Напр...	Уров...	Сумма
👁	16:13:45	Саша	Выход		0
👁	16:13:43	Петя	Вход	0	
👁	16:13:42	Миша	Вход	0	
👁	16:13:40	Вася	Вход	3	
👁	16:13:39	Коля	Вход	0	
👁	16:13:35	Коля	Выход		370
👁	16:13:33	Вася	Выход		314
👁	16:13:31	Миша	Выход		370
👁	16:13:29	Петя	Выход		370
👁	16:13:22	Саша	Вход	10	
👁	16:07:22	Саша	Выход		155
👁	15:36:18	Коля	Вход	0	
👁	15:36:17	Петя	Вход	0	
👁	15:36:15	Миша	Вход	0	
👁	15:36:14	Вася	Вход	3	
👁	15:36:12	Саша	Вход	10	

Новые возможности ПО BaseZ5R и Area.



Area (antikafe)

Архивное фото [30.01.2015 16:13:42 / -]

Лог	Вошедшие
К..	Время
	16:13:45
	16:13:43
	16:13:42
	16:13:40
	16:13:39
	16:13:35
	16:13:33
	16:13:31
	16:13:29
	16:13:22
	16:07:22
	15:36:18
	15:36:17
	15:36:15
	15:36:14
	15:36:12

Вход

Выход

Новые возможности ПО BaseZ5R и Area.



Area (antikafe) v1.2.9.42 Demo (COM4)

Лог | Вошедшие | Отчет

№	Пользователь	Ключ	Время
1	Коля	01050A3B4F	16:14
2	Вася	01050A3B52	16:14
3	Миша	01050A3B50	16:14
4	Петя	01050A3B51	16:14

Новые возможности ПО BaseZ5R и Area.



Area (antikafe) v1.2.9.42 Demo (COM4)

Лог | Вошедшие | Отчет

К..	№	Пользователь	Уров...	Вход	Выход	Сумма
👁	1	Коля	0	16:14	16:26	120
👁	2	Вася	3	16:14	16:26	102
👁	3	Миша	0	16:14	16:26	120
👁	4	Петя	0	16:14	16:26	120

Итого:



Новые возможности ПО BaseZ5R и Area.

ООО НПФ «МедТех»
ОГРН: 1027801527588
ИНН/КПП: 7802080155/780201001
Санкт-Петербург, ул.Бобруйская,7
Тел. +7 (812) 542-29-71

29.11.2016

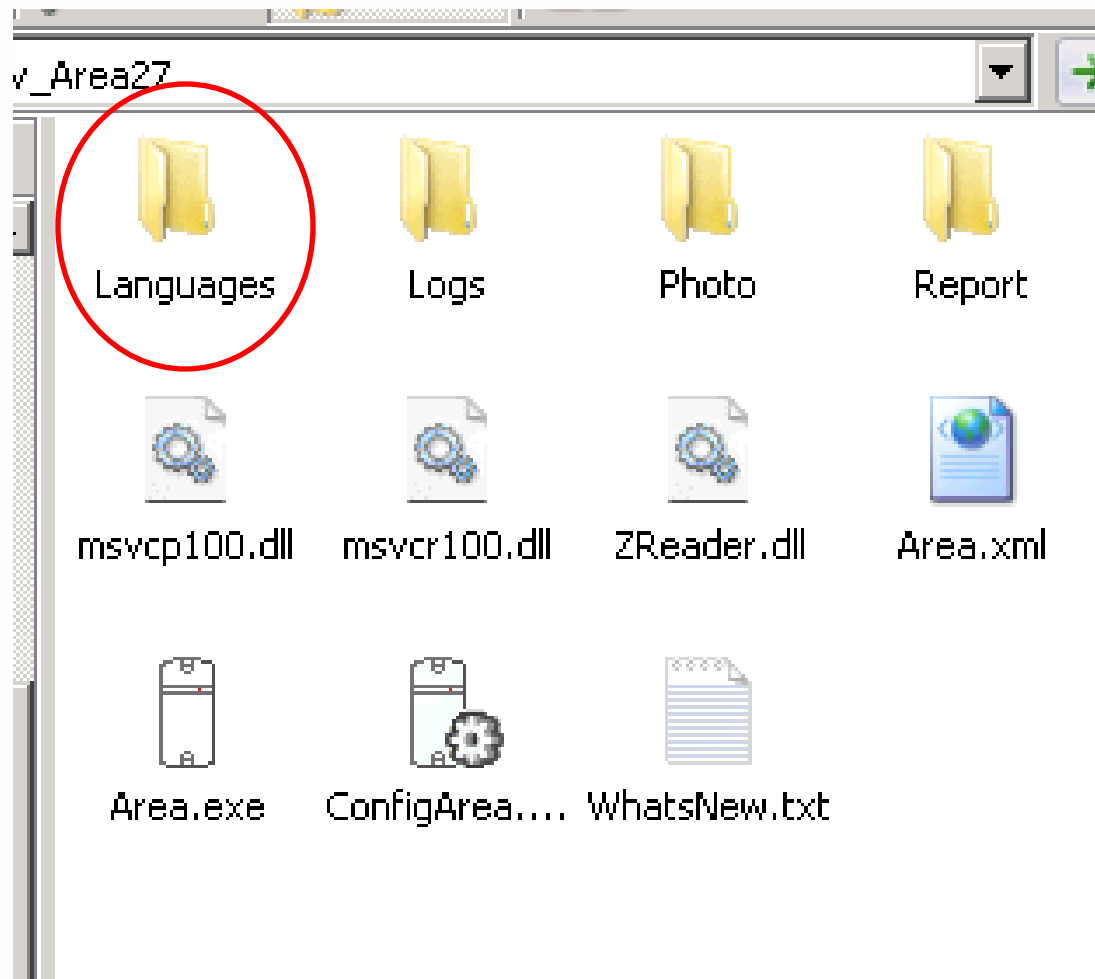
Товарный чек №.2

а

Оплачиваемое время	Кол-во	цена	сумма
Вход - Выход	сек	RUB	RUB
10:39 - 12:07	88	10.00	880
12:07 - 14:00	113	20.00	2260
Плата за вход:			6
Минимальная сумма оплаты:			250
ИТОГО:			3146

НДС 18 , всего 479.90 руб

Новые возможности ПО BaseZ5R и Area.





IrV_Area27\Languages

Имя ▲	Размер	Тип
Area-Eng.lng	7 КБ	Файл "LNG"
Area-Rus.lng	7 КБ	Файл "LNG"
ConfigArea-Eng.lng	5 КБ	Файл "LNG"
ConfigArea-Rus.lng	5 КБ	Файл "LNG"



Area-Rus.lng - Блокнот

Файл Правка Формат Вид Справка

```
[Global]
Title=Русский
LangId=419

[Forms]
TfmMain-tsLog-Caption=Лог
TfmMain-tsIn-Caption=Входные
TfmMain-tsReport-Caption=Отчет

TfmMain-lvLog-Columns<0>.Caption=Камера
TfmMain-lvLog-Columns<1>.Caption=Время
TfmMain-lvLog-Columns<2>.Caption=Пользователь
TfmMain-lvLog-Columns<3>.Caption=Направление
TfmMain-lvLog-Columns<4>.Caption=Уровень
TfmMain-lvLog-Columns<5>.Caption=Сумма

TfmMain-lvIn-Columns<0>.Caption=№
TfmMain-lvIn-Columns<1>.Caption=Пользователь
TfmMain-lvIn-Columns<2>.Caption=Ключ
TfmMain-lvIn-Columns<3>.Caption=...
```



Новые возможности ПО BaseZ5R и Area.

Area-Rus.Ing - Блокнот

Файл Правка Формат Вид Справка

Str249=%s\%n пробыл %s.\%nСумма: %d.

Str250=Вход

Str251=Выход

Str253=ООО НПФ «МедТех»\%nОГРН: 1027801527588\%nИНН/КПП: 7802080155/780201001\%nСанкт-Петербург,

Str254=Товарный чек №. %d

Str255=Оплачиваемое время\%nВход - Выход

Str256=Кол-во

Str257=цена

Str258=сумма

Str260=RUB|

Str261=RUB

Str262=ИТОГО:

Str263=НДС %1 %, всего %2 руб

Новые возможности ПО BaseZ5R и Area.



WhatsNew.txt - Блокнот

Файл Правка Формат Вид Справка

+ добавлен польский язык интерфейса

v1.3.0 (08.02.2016)





+ Z-2 Base: отдельные настройки индикации для входа и выхода

+ возможность отображения НДС в отчёте (нужно установить процент НДС в настройках Area и в файле языка Area задать в строке Str263 ключевые слова: а) %1 - для вывода процента НДС б) %2 для вывода вычисленного значения НДС

Новые возможности ПО BaseZ5R и Area.



rv_Area27\Logs

Имя	Размер	Тип ▲	Изменен
 L15012015.log	1 КБ	Текстовый документ	15.01.2015 10:46
 L29122014.log	1 КБ	Текстовый документ	29.12.2014 16:51
 L15012015.csv	1 КБ	Файл Microsoft Offi...	15.01.2015 11:19
 L30012015.csv	1 КБ	Файл Microsoft Offi...	30.01.2015 16:26



L15012015.log - Блокнот

Файл Правка Формат Вид Справка

```
10:44:56 [in] Миша, 0
10:44:58 [in] Петя, 0
10:45:00 [in] Саша, 0
10:45:01 [in] Вася, 0
10:45:03 [in] Коля, 0
10:45:11 [out] Коля, 0
10:45:13 [out] Вася, 0
10:45:19 [out] Саша, 0
10:45:19 [out] Петя, 0
10:45:21 [out] Миша, 0
10:45:26 [in] Коля, 0
10:45:27 [in] Вася, 0
10:45:29 [in] Саша, 0
10:45:30 [in] Петя, 0
10:45:31 [in] Миша, 0
10:46:27 [out] Коля, 10
10:46:29 [out] Вася, 10
10:46:37 [in] Вася, 0
10:46:39 [in] Коля, 0
```

Новые возможности ПО BaseZ5R и Area.



	1	2	3	4	5	6	
1	10:54:40	out	Саша	48			
2	10:54:54	in	Саша	0			
3	10:56:01	out	Саша	10			
4	10:56:04	out	Петя	68			
5	10:56:10	out	Миша	76			
6	10:56:25	out	Вася	74			

Новые возможности ПО BaseZ5R и Area.



ry_Area27\Photo





Новые возможности ПО BaseZ5R и Area.

Area27\Report

бранное Сервис Справка

Поиск Папки

lrv_Area27\Report

Имя	Размер	Тип	Изменен
R15012015.log	1 КБ	Текстовый документ	15.01.2015 10:46
R29122014.log	1 КБ	Текстовый документ	29.12.2014 16:51
R15012015.csv	1 КБ	Файл Microsoft Offi...	15.01.2015 11:00
R30012015.csv	1 КБ	Файл Microsoft Offi...	30.01.2015 16:26



R15012015.log - Блокнот

Файл Правка Формат Вид Справка

```
0 Коля 10:45:03-10:45:11 0
1 Вася 10:45:01-10:45:13 0
2 Саша 10:45:00-10:45:19 0
3 Петя 10:44:58-10:45:19 0
4 Миша 10:44:56-10:45:21 0
5 Коля 10:45:26-10:46:27 10
6 Вася 10:45:27-10:46:29 10
```



Новые возможности ПО BaseZ5R и Area.

Скриншот интерфейса Microsoft Excel, показывающий панель быстрого запуска (Ribbon) и таблицу данных.

На панели быстрого запуска активен вкладка **Главная**. Видны группы **Вставка** и **Разметка страницы**. В группе **Шрифт** (Font) заданы параметры: шрифт **Calibri**, размер **11**. Также видны значки для выделения (**Ж**, **К**, **Ч**), заливки и подчеркивания.

Ниже панели быстрого запуска отображается панель формул с адресом ячейки **R1C1** и значением **7**.

Таблица данных (фрагмент):

	1	2	3	4	5
1	7	Саша	10:45:29	10:54:40	48
2	8	Саша	10:54:54	10:56:01	10
3	9	Петя	10:45:30	10:56:04	68
4	10	Миша	10:45:31	10:56:10	76
5	11	Вася	10:46:37	10:56:25	74
6	12	Коля	10:46:39	10:56:27	74
7	13	Миша	10:58:21	10:58:24	0
8	14	Миша	10:59:50	11:00:21	10

Новые возможности ПО BaseZ5R и Area.



Area27

Переход

Languages Logs Photo Report msvcp100.dll msucr100.dll ZReader.dll

Area.xml Area.exe ConfigArea... WhatsNew.txt Area.lic

Area.lic - Блокнот

Файл Правка Формат Вид Справка

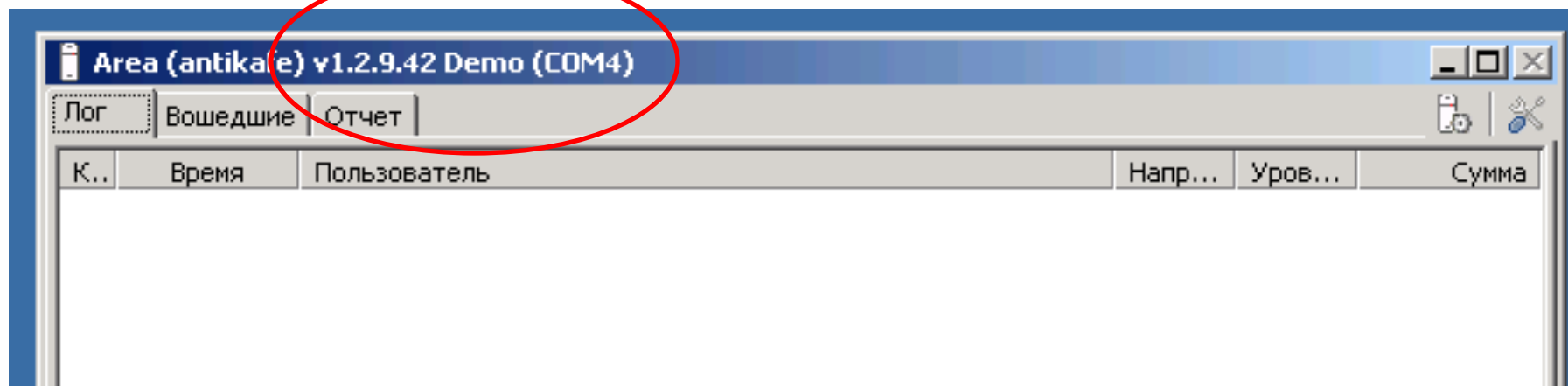
```
[PARAMETER]
Reader_sn=20129
[LIC]
TXT=6DDD38AD6D4A794489EB2C22830605CE
```

Новые возможности ПО BaseZ5R и Area.



К..	Время	Пользователь
	16:26:13	Саша
	16:26:11	Петя
	16:26:09	Миша
	16:26:08	Вася
	16:26:06	Коля

Новые возможности ПО BaseZ5R и Area.





Спасибо за внимание!